

Náttúra og burðardygd

Magnus Gaard

Burðardygd

Brundtland frágreiðingin 1987

Ein konservativur tanki - at varðveita nakað gamalt

Hvat fara vit at viðgera í kvøld

1. Vakstrarsøgan

1. Gróðurin í Føroyum

1. Náttúrufyrising - náttúruvernd og atgongd

1. Lívfrøðiligt margfeldi

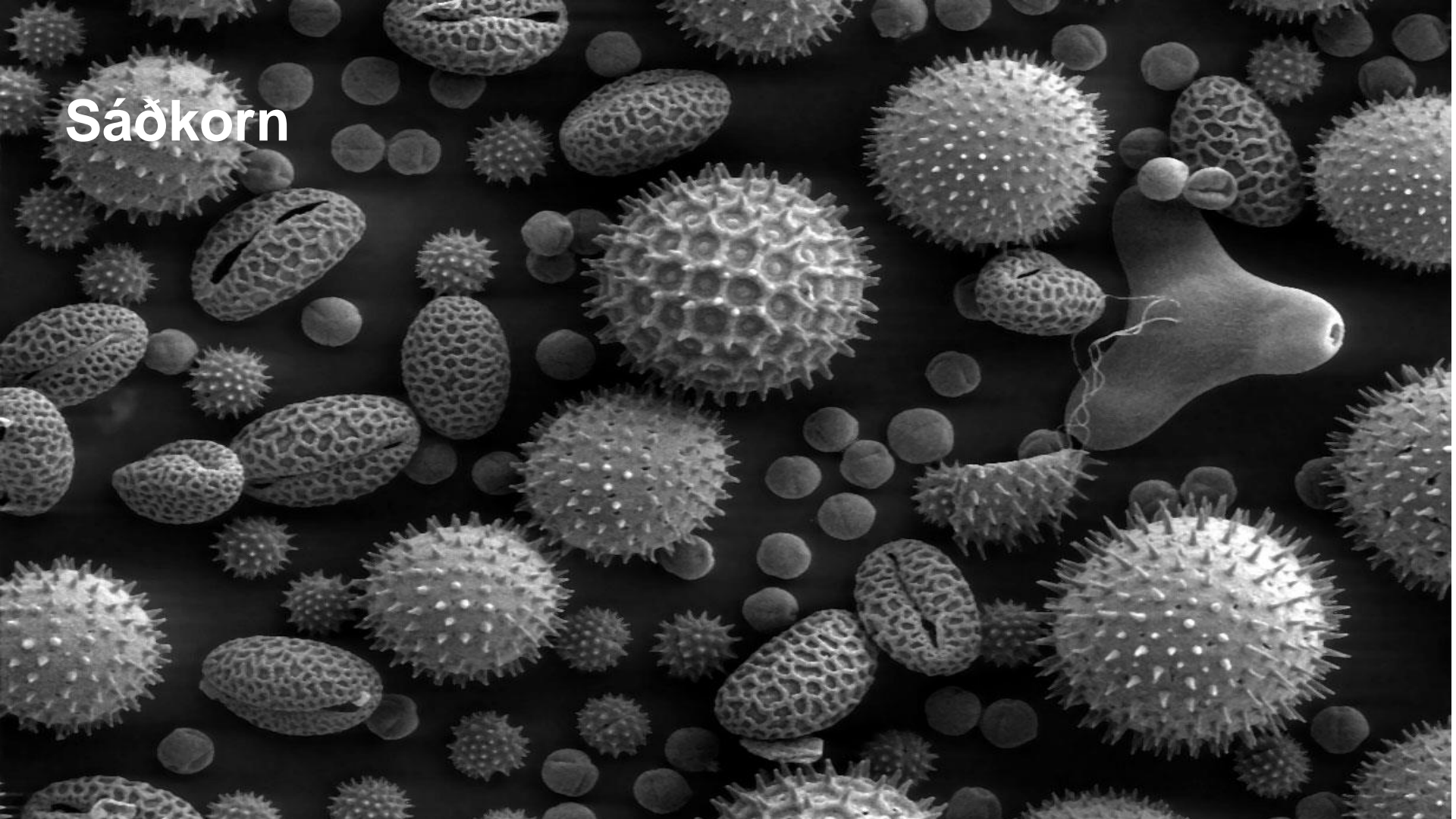
1. Nakrar av perlunum - verdar at varðveita og vísa fram



Várhagasólja við fræ



Sádkorn



Vakstrarsøgan

10.000-9600 BP



9600-9100 BP



Betula nana ssp. *tundrarum* - Colesdalen

The Flora of Svalbard - svalbardflora.net

Photo © 2002 Bjørn Erik Sandbakk

9100-8900 BP



Poa glauca - Birdmountain, Ossian Sarsfjellet

The Flora of Svalbard - svalbardflora.net

Photo © 2007 Inger Greve Alsos



9000-7000



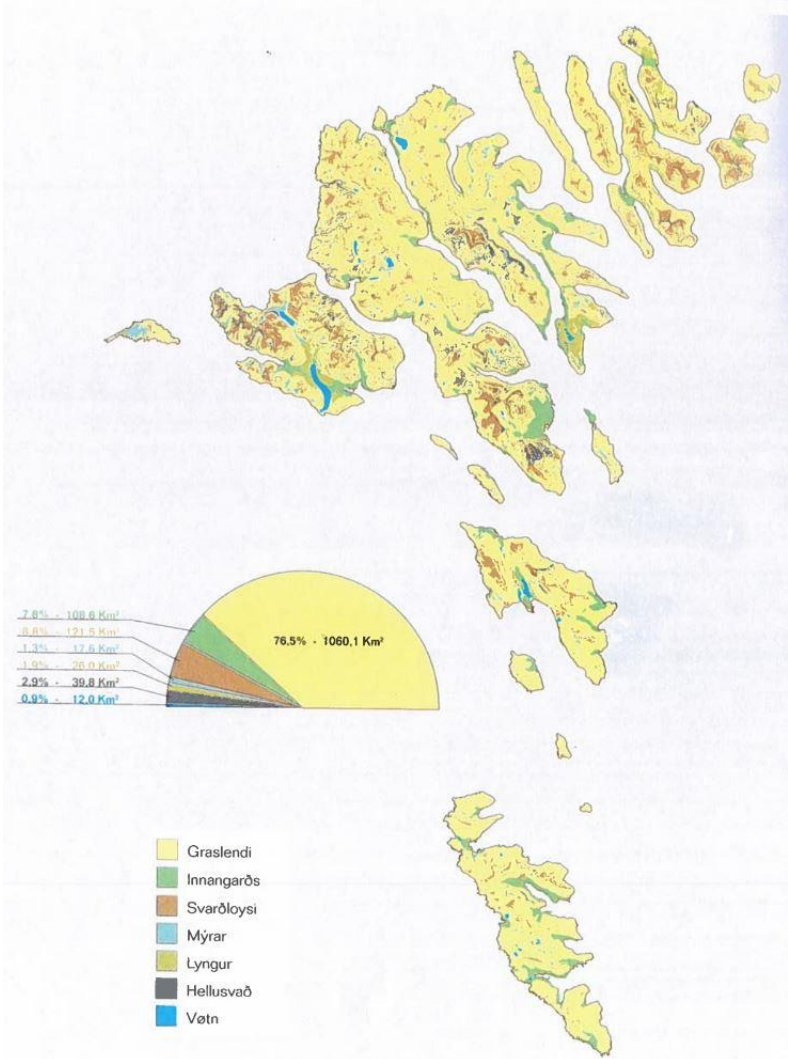
7000-5000





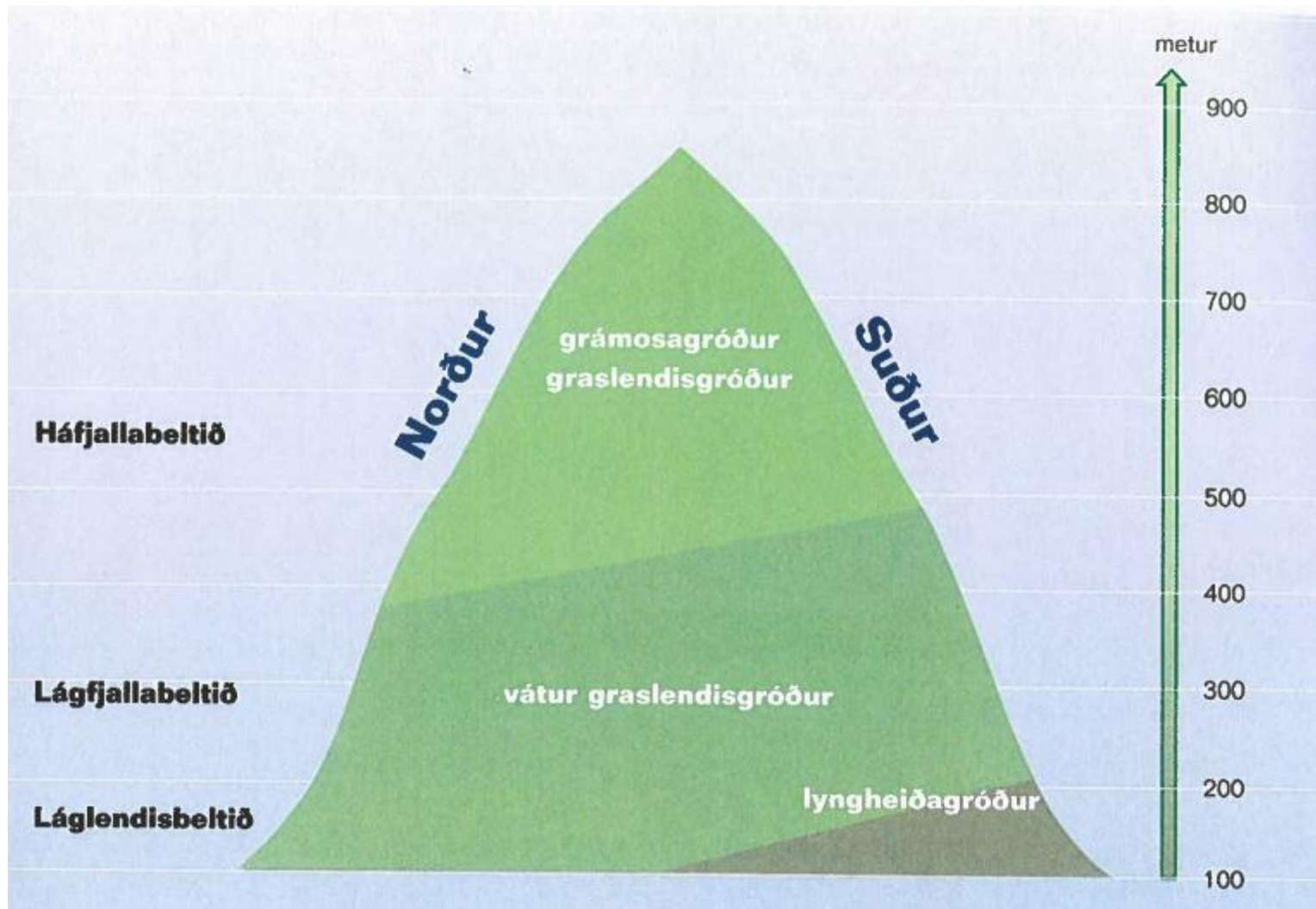


1300-nú



	Lívøki	Tal á lívverusløgum
Innangarðs		
	Bygt øki	136
	Útjaðrarar	141
	Viðarlundir	63
Hamrar og gjáir		72
Uttangarðs		
	Grasliðir	114
	Lýngheiðar	80
	Háfjöll	50
Sandheggjar		7
Mýrilendi		24

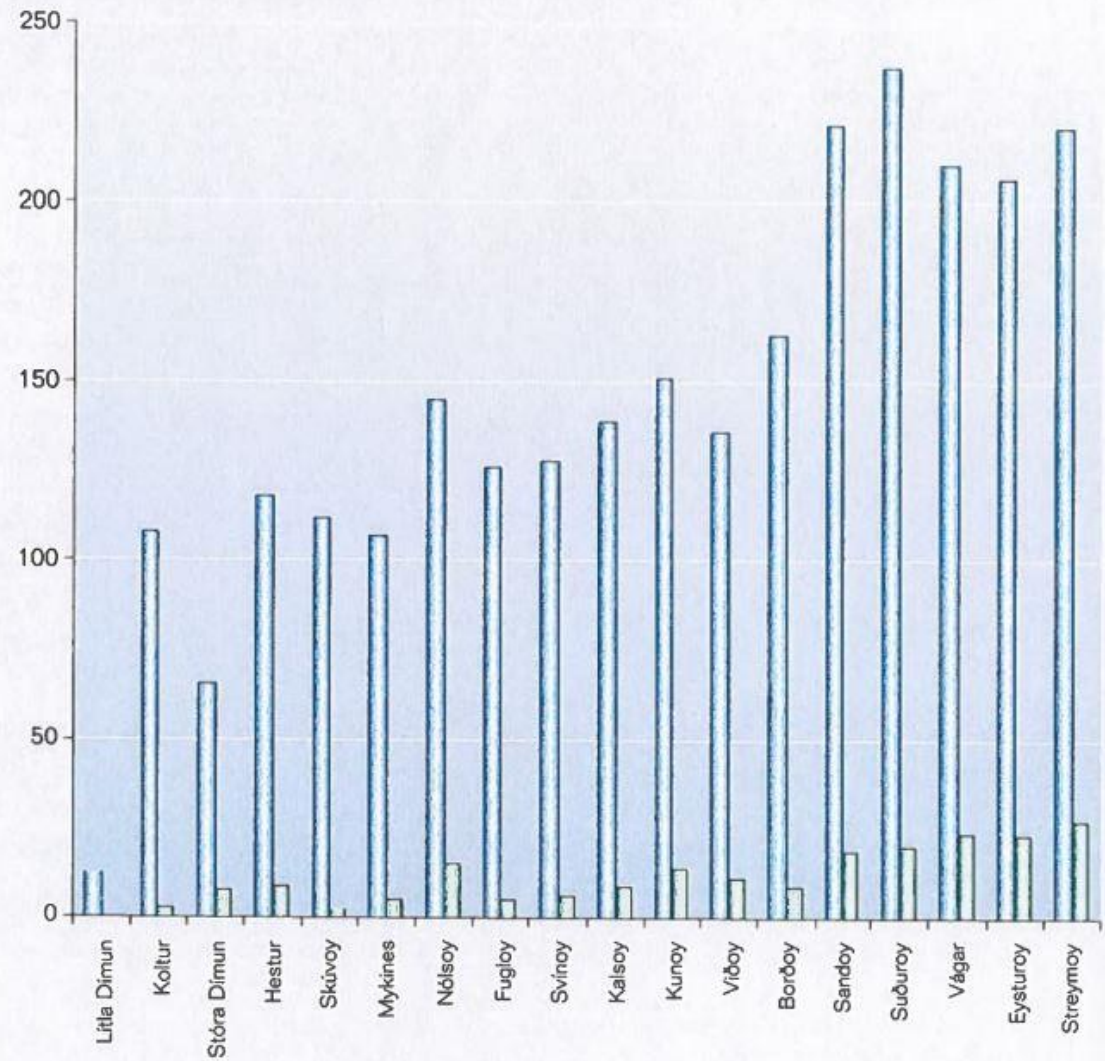
Vakstrarbelti	Gróðrarbrigði	Ráðandi plantur
Háfjallabeltið (öman fyrri 400 m)	Graslendisgróður	Íslenskt nalvagrass
		Seyðavingul og vanligt finagrass
		Aksgrógvin bløðkuurt og seyðavingul
		Skyggjandi puntalastrá og urðarskreyt
		Grámosagróður
Lágfjallabeltið (200-400 m)	Vátur graslendisgróður	Hærdur grámosi
		Grámosi og urtapilur
		Tyssisgrámosi og mikilskæra
		Skaldabrobber og aðalbláber
		Rísið hvassagrass og bærkumura
Láglendisbeltið (niðan fyrri 200 m)	Lyngheiðagróður	Tálgarsteinbrá og angaroykgrass
		Berjalyngur og heiðalyngur
		Heiðalyngur og rísið hvassagrass



Tal av plantum



Tal av spunarum



Lívfrøðiligt margfeldi

1. Margfeldi av ílegum

1. Margfeldi av sløgum

1. Margfeldi av vistskipanum

IPBES

■ Búðkistrot

■ Veiða

■ Innrás

■ Dálking

■ Veðurlagsbroytingar

Fuglar



Froskar



Súgdýr



Fiskur



	Fylki / flokkur / hópur	Í Føroyum	Í heiminum
Stórtarar	Reyðtarar Rhodophyta Fy.	95	4.000
	Brúntarar Phaeophyta Fy.	74	1.500
	Grøntarar Chlorophyta Fy.	44	900
Mosar	Leyvmosar Hepatophyta Fy.	126	6.000
	Hommosar Anthoceroophyta Fy.	1	100
	Blaðmosar Bryophyta Fy.	287	9.500
Leggstreingjagróplantur	Javnar Lycophyta Fy.	6	1.000
	Trøllakampar Pterophyta Fy.	14	11.000
	Bjølluvisur Sphenophyta Fy.	7	15
Blómuplantur	Berfræðingar Gymnospermae Fy.	1	550
	Hulfræðingar Angiospermae Fy.	401	235.000
Ryggleys dýr	Skordýr Insecta Fl.	1.016	750.000
	Krabbadýr Crustacea Fl.	óvist	38.000
	Spunarar Arachnida Fl.	212	60.000
Ryggdýr	Fiskar Agnatha og Gnathostomata yFl.	247	21.917
	Vill landsúgdjór	3	5.000
	Kópur Pinnipedia Hó.	7	36
	Hvalur Cetacea Hó.	20	83
	Búfuglar Aves Fl.	60	10.000
Soppar	Oksoppar Zygomycota Fy.	2	1.060
	Posasoppar Ascomycota Fy.	260	32.300
	Keppasoppar Basidiomycota Fy.	364	22.300
	Skónir	470	13.500

Føroyskt heiti	Latínskt frøðiheiti	DK	SK	IS	NO	GL	SE	CITES	Bern	FO
Aksgrógvín bløðkuurt	<i>Bistorta vivipara</i>	1								S.vanl.
Bogin stør	<i>Carex maritima</i>	2								S.sj.
Tægustør	<i>Carex recta</i>		4							S.sj.
Eyrtúvusteinbrot	<i>Saxifraga rosacea</i>		1							H.h.
Fagurligt pirikum	<i>Hypericum pulchrum</i>						5			S.vanl.
Fjallalitingarjavni	<i>Diphasiastrum alpinum</i>	1								Vanl.
Grønligt hjúnagras	<i>Coeloglossum viride</i>	1								Sj.
Hvítgult hjúnagras	<i>Pseudorchis albida</i>				5		4	Á lista		Sj.
Hvitur fjallakarsi	<i>Arabis alpina</i>		3							S.sj.
Klettasteinbrot	<i>Saxifraga hypnoides</i>				4					H.h.
Langt bendlatang	<i>Zostera marina</i>								Á lista	S.sj.
Leggstutt fransagras	<i>Primula vulgaris</i>						1			Útdeyð
Lítill mosajavni	<i>Selaginella selaginoides</i>	4								S.vanl.
Loðið faksagras	<i>Bromus hordeaceus</i>				5					S.sj.
Lundaramingi	<i>Lysimachia nemorum</i>						5			S.sj.
Lyngeygnagras	<i>Euphrasia micrantha</i>						4			Vanl.
Mjúkt oknagras	<i>Isoëtes echinospora</i>	4								Vanl.
Pinkutjamaks	<i>Potamogeton pusillus</i>				3					S.sj.
Reyður bærkubónði	<i>Dactylorhiza purpurella</i>				3					S.sj.
Rótmikil dreymsólja	<i>Papaver radicum</i>				3		4			S.sj.
Sanddeyda	<i>Sedum villosum</i>						4			S.vanl.
Skotskt eygnagras	<i>Euphrasia scotica</i>						1			Vanl.
Stórblømt hænagras	<i>Cerastium arcticum</i>		4							Vanl.
Stórryski	<i>Luzula sylvatica</i>						2			S.vanl.
Sævarrossatunga	<i>Mertensia maritima</i>	1					2			S.sj.
Tjaldursbærkubónði	<i>Dactylorhiza maculata</i>				5			Á lista		Vanl.
Tjarnarsólja	<i>Ranunculus reptans</i>	4	3							S.sj.
Vatnaoknagras	<i>Isoëtes lacustris</i>	4								Vanl.
Várbláhlíja	<i>Scilla verna</i>				3					S.sj.
Vátlendismýggjagras	<i>Hammarbya paludosa</i>							Á lista		S.sj.

Í Føroyum

Livøki	Stað	Sermerki	Sjáldsamar plantur	Annað
Vøtn	Toftavatn	lyngøki	9	Grágás og lómur
	Fjallavatn	vátlendi	2	Lómur
	Gróthúsvatn	vátlendi	21	Fjølbroytt fuglalív
Streundur	Hvítanes	strond	9	Sjáldsamar klukkur
	Lopranseiði	strond	8	
	Svináir	strond	2	
	Tvøroyri	strond	27	
	Mølheyggjar	sandheyggjar	54	sjálksom skordýr
	Urðin	urð		Drunnhvíti
	Mykineshólmur	hólmur	0	Súla
Hagi	Eiðiskollur	fjall	21	Brúðarvevjari
	Kluftá	innangarðs	1	
	Søltuvík	innangarðs	5	skordýr og fuglur
	Skarð		10	
Fjöll	Svínoy	Baraldsøki	3	Svínoyarspannari
	Villingardalsfjall	háfjall	6	

Náttúruvernd og landbúnaður í samljóði

Tvístöður

1. Bit og margfeldi - seminatural grasslands varð natúrtypa í EU
2. Vetrar og sumarhagar - Eiðiskollur
3. Mýrilendi ella bður - lívfrøðiligt margfeldi og Carbon goymsla ella framleiðsla
4. Lyngheiðar ella traðir



